

Inzetten op: 'gelijke gezondheid'

"De gezondheid van mensen behoort onafhankelijk te zijn van hun postcode."

Gebaseerd op 'De rollen van de arts in 2040'

12-05-2023 René Héman, voorzitter

knmg

Prioriteiten Federatiebestuur 2022-2025

Gebaseerd op 'De rollen van de arts in 2040'

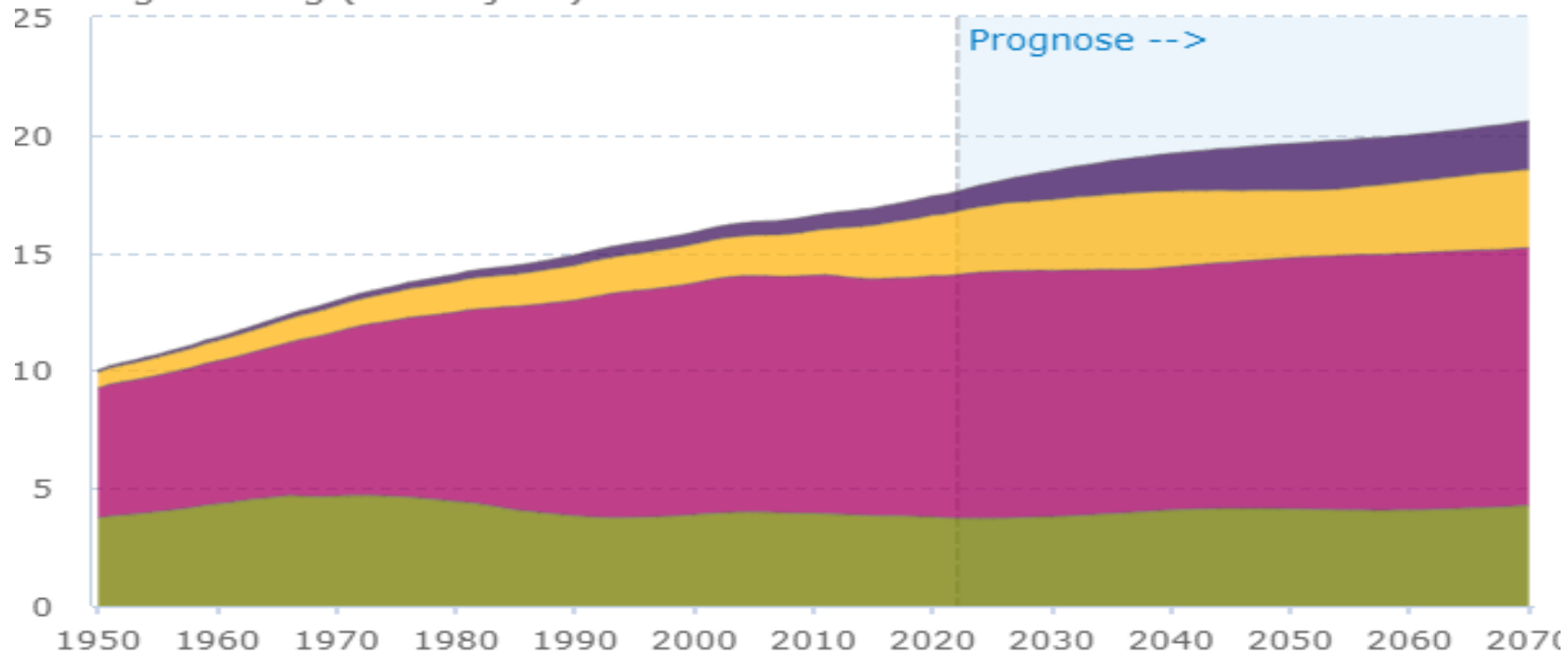
Artsenfederatie KNMG heeft acht leden: DG, FMS, KAMG, LAD, LHV, NVAB, NVVG en Verenso.

Bevolkingsopbouw 1950-2021 en prognose 2070

knmg

Voorop voor
dokter en zorg

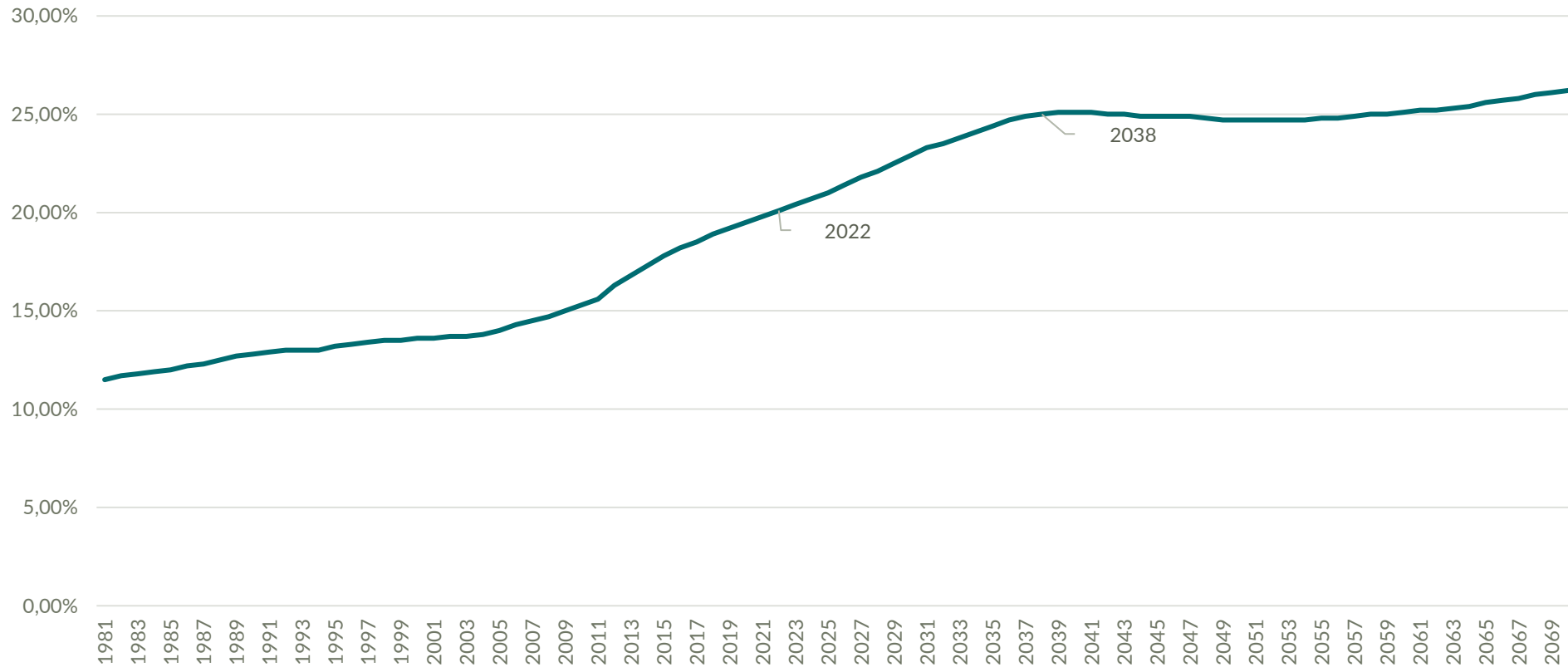
Bevolkingssomvang (x 1 miljoen)



0-20 20-65 65-80
80 jaar en ouder

Bron: CBS

groei 65+ als % van de bevolking
1980-2070



Bron: CBS

Urgentie



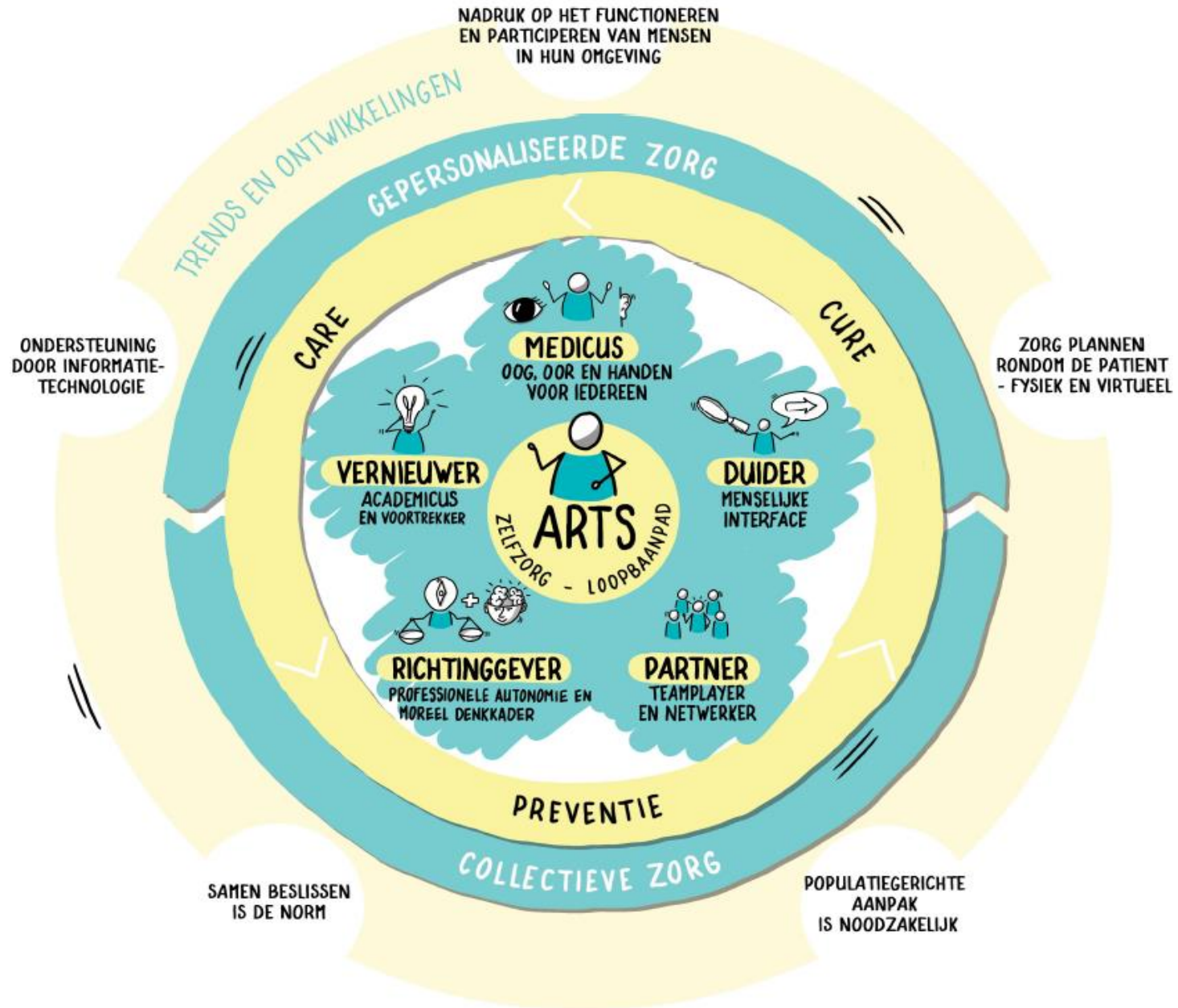
Aandeel 65+ bevolking stijgt van 20% naar 25% over 25 jaar:

- lage SES vraagt veel zorg, terwijl tekorten zorgpersoneel toenemen
- lage SES overleeft pensioengerechtigde leeftijd nauwelijks
- afname betaalbaarheid zorg en sociale zekerheid staan onder druk



30% van de mensen in NL heeft een lage SES:

- dat zijn \pm 5 miljoen mensen en zij leven gemiddeld 8 jaar korter
- vanaf hun 50^e levensjaar een minder goed ervaren gezondheid



Vijf rollen



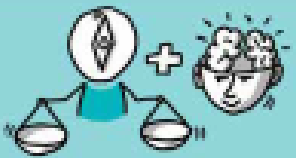
Medicus oog, oor en handen voor iedereen



Duider menselijke interface



Partner teamplayer en netwerker



Richtinggever professionele autonomie en moreel denkkader

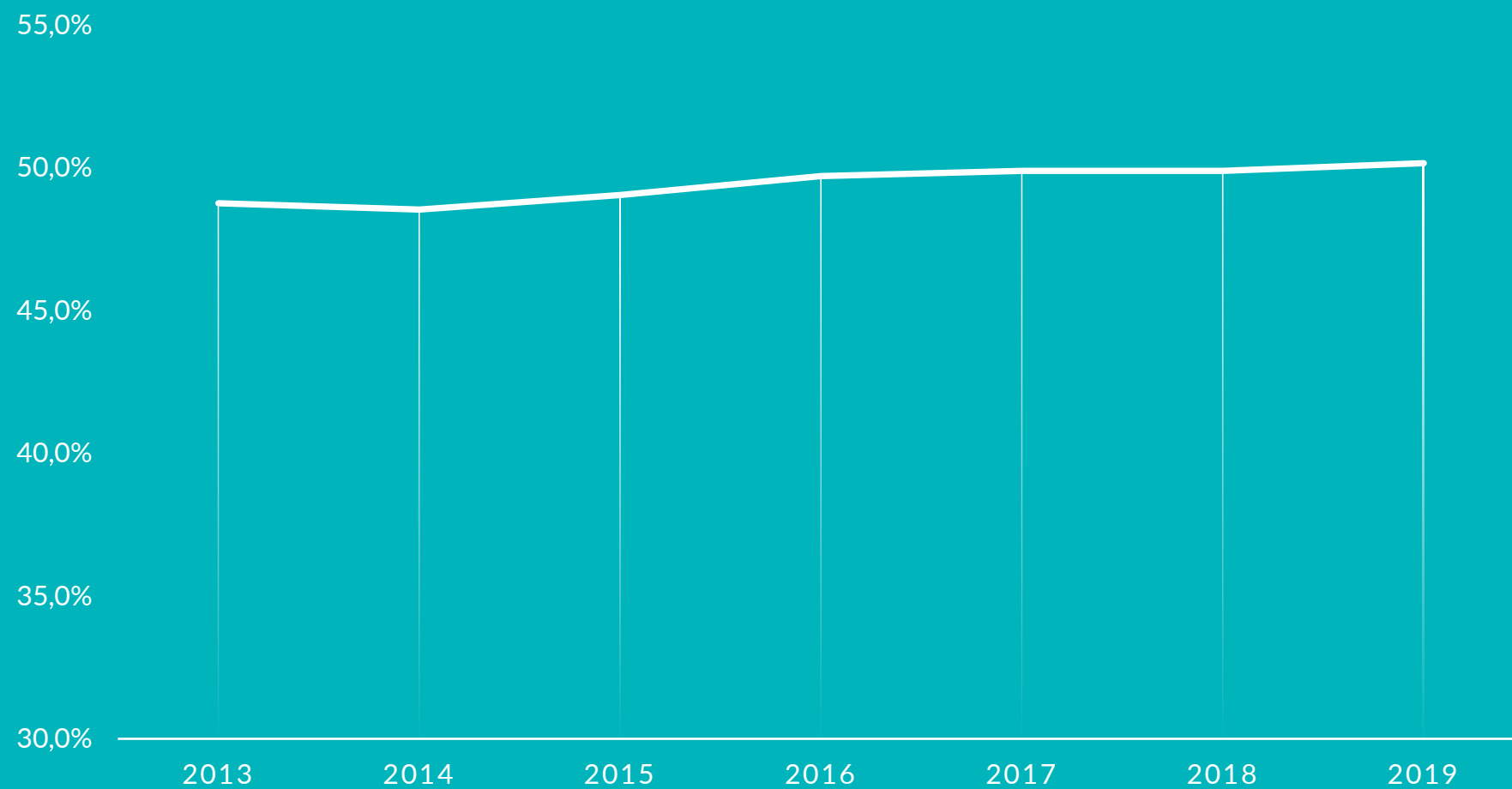


Vernieuwer academicus en voortrekker

Welke beweging is er nodig?

1. **Integraal opleiden:** herinrichten geneeskundestudie en vervolgopleidingen
-> opleiding en focus aanpassen

% INTRAMURAAL WERKENDE A(N)IOS EN GENEESKUNDIG SPECIALISTEN



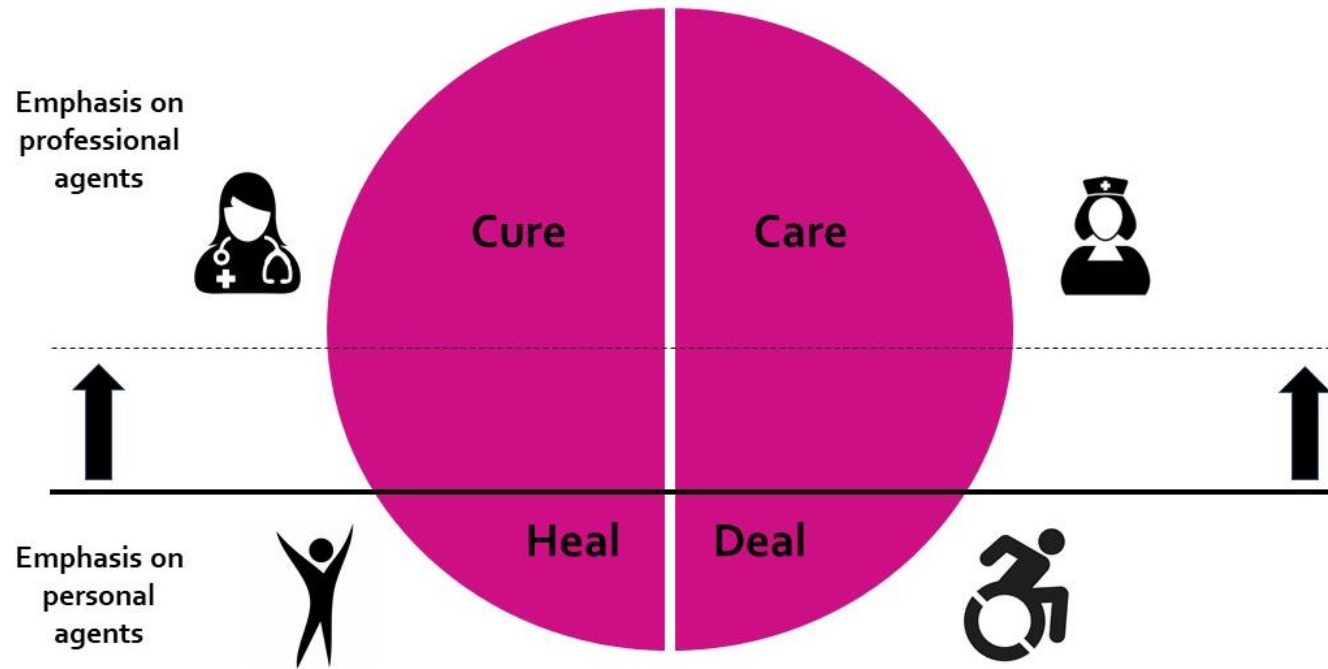
Bron Capaciteitsorgaan

jaar	totaal artsen	huisarts	medisch specialisten	oudergenees-kundigen	arts verstandelijk gehandicapten	sociale genees- kundigen	basisarts	basisarts intramuraal
1999	38.995	7.195	9.890	1.775	80	1.805	10.590	6.785
2017	63.430	11.315	19.845	3.005	220	1.740	19.975	12.370
toename	163%	157%	201%	169%	275%	96%	189%	182%

Bron Capaciteitsorgaan

Welke beweging is er nodig?

- 1. Integraal opleiden:** herinrichten geneeskundestudie en vervolgopleidingen
-> opleiding en focus aanpassen
- 2. Integraal dokteren:** bevorderen integrale zorg
 - > preventie van zorg: gelijke gezondheid, de-medicaliseren
 - > Health in all policies
 - > Gezondheidscommissaris

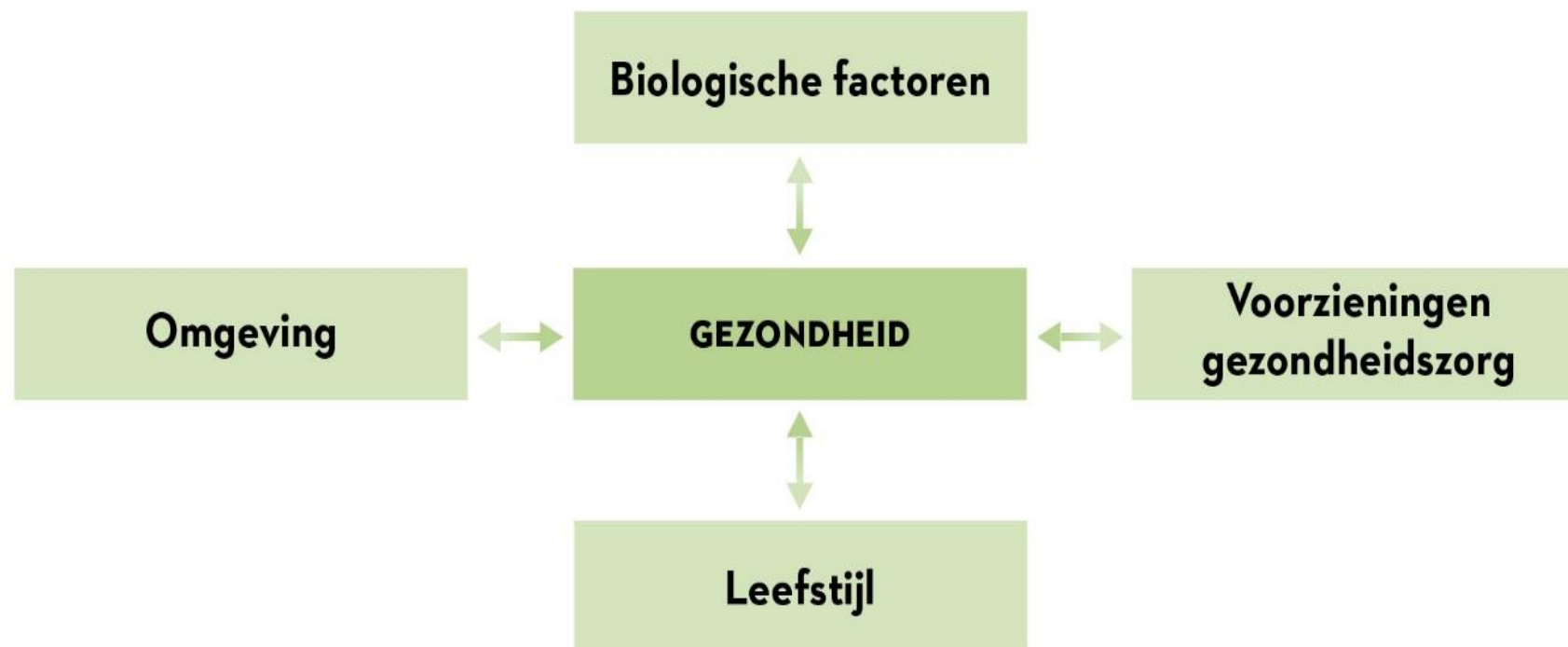


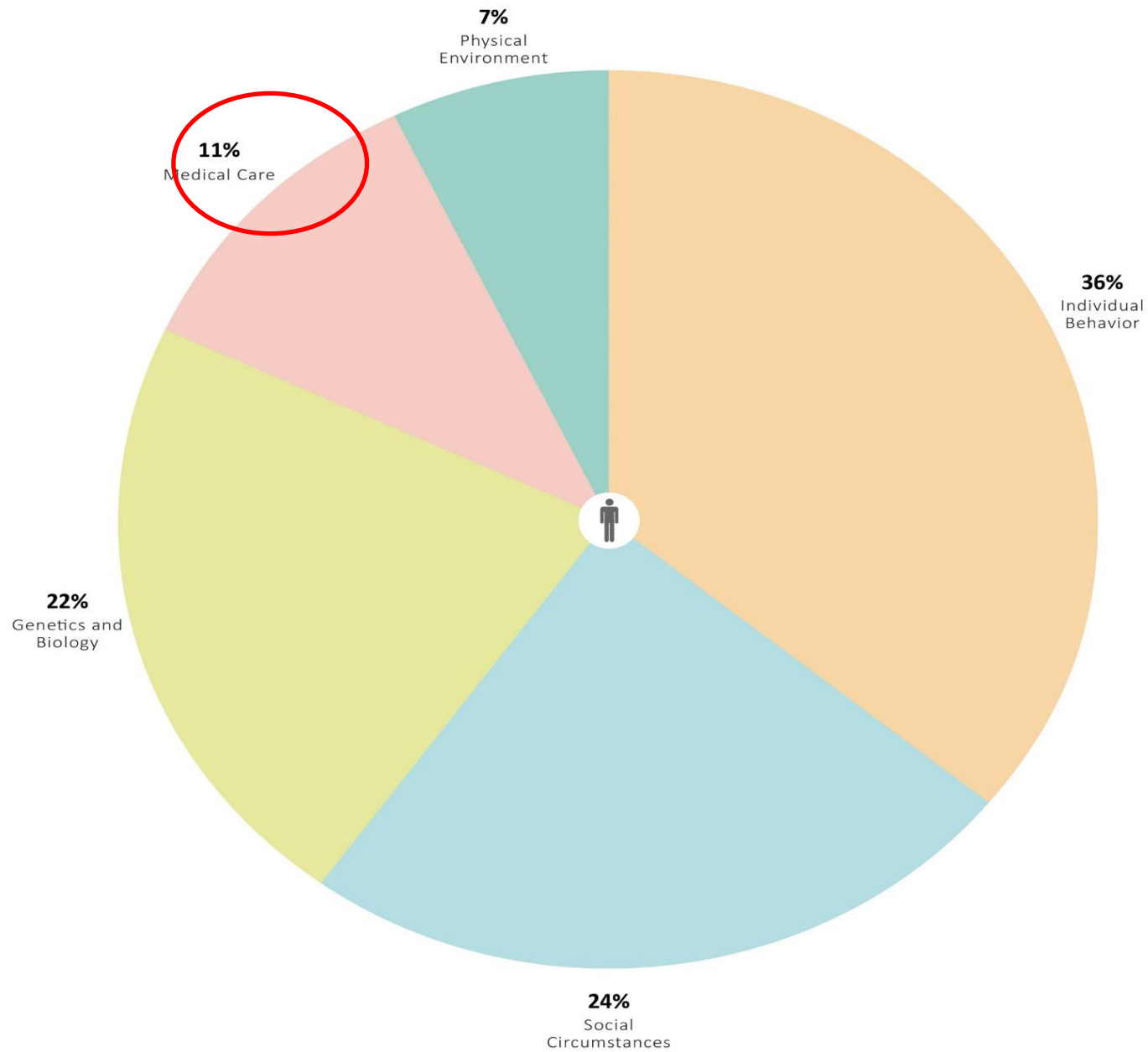
Van der Kamp & Plochg 2019

Behoeftepyramide van Maslow



MODEL VAN LALONDE (1974)





Bron: determinantsofhealth.org

Voorop voor gelijke gezondheid

“De gezondheid van mensen behoort onafhankelijk te zijn van hun postcode.”

- Preventiewet
- Health in all Policies
- Gezondheidscommissaris
- Preventiebudget

Welke beweging is er nodig?

- 1. Integraal opleiden:** herinrichten geneeskundestudie en vervolgopleidingen
-> opleiding en focus aanpassen
- 2. Integraal dokteren:** bevorderen integrale zorg
-> preventie van zorg: gelijke gezondheid, de-medicaliseren
- 3. Integraal samenwerken:** actief de beweging naar 2040 maken
-> samen met federatiepartners, patiënten, dokters, opleiders, zorgprofessionals, bestuurders, (Europese) beleidsmakers, overheid en politici

Welke beweging is er nodig?

- 1. Integraal opleiden:** herinrichten geneeskundestudie en vervolgopleidingen
-> opleiding en focus aanpassen
- 2. Integraal dokteren:** bevorderen integrale zorg
-> preventie van zorg: gelijke gezondheid, de-medicaliseren
- 3. Integraal samenwerken:** actief de beweging naar 2040 maken
-> samen met federatiepartners, patiënten, dokters, opleiders, zorgprofessionals, bestuurders, (Europese) beleidsmakers, overheid en politici

Dank voor de aandacht